

Scheda Tecnica

Armadio Multiplo

Codice articolo	337275468
Denominazione	Armadio Multiplo 2 posti
Dimensioni (LxPxH)	36 x 50 x 180
N° posti	2
N° vani	2
Materiale	DC01 – lamiera lucida 0,6 decimi
Peso Kg	21,40
Volume m3	0,324
Portata ripiano Kg	20
Portata Bacchetta Kg	4

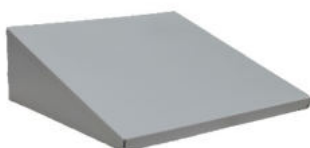


Caratteristiche Generali

Base e corpo	Armadio monoblocco
Ante	Ante con feritoie di aerazione superiori ed inferiori, porta cartellino stampato
Serratura	Serratura a chiave
Allestimento Interno	Bacchetta tubolare bianca
Colore Anta e Scocca	Vernice a polvere epossipoliestere colore Ral 7035, resistente ai raggi UV; il materiale viene pretrattato con fosfosgrassaggio
Norme di Riferimento	Dichiarazione di conformità D.Lgs.81/2008 e DGRV REGEL 108-007

Accessori su richiesta

Tetto Inclinato ad incastro



Scheda Tecnica

Passepartout

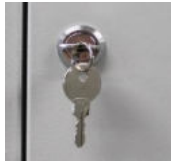


Chiavi grezze



Ricambi

Serratura a cilindro



Serratura lucchettabile



Gancio per tubo
Portagrucce



Bacchetta tubolare bianca

Anta